



SECRETO

15 MAY 85

PRESIDENCIA DE LA REPUBLICA
SERVICIO DE INTELIGENCIA NACIONAL

NOTA DE INTELIGENCIA No. 013-DGIFI

ASUNTO : EVALUACION DEL PROCESO SUBVERSIVO DURANTE EL MES DE ABRIL 85.

(Ref.: Trabajo Coordinado con Representantes del SINA)

I. HECHOS

A. A NIVEL NACIONAL

1. En el mes de Abril 85, se registraron en total 358 acciones terroristas, cantidad que representa un incremento de 133% con respecto al mes anterior en que se produjeron 153. (Anexo 01).
2. La distribución territorial de las acciones subversivas, en el mes, ha sido la siguiente :

ZONAS Y SUB-ZONAS	DEPARTAMENTOS Y PROVINCIAS	ACCIONES TERRORISTAS	OTROS TB-PRO	TOTAL
SZSNC 1, 2, 3 y 8	LIMA	(74)	(59)	(133)
SZSNC 4	ANCASH	--	(01)	(01)
SZSNC 5	AYACUCHO	46	09	55
	HUANCAVELICA	07	04	11
	ANDAHUAYLAS	--	--	--
	CHINCHEROS	--	--	--
	<u>TOTAL :</u>	(53)	(13)	(66)
SZSNC 6	ICA	--	(01)	(01)
SZSNC 7	JUNIN	21	10	31
	PASCO	22	08	30
	HUANUCO	08	04	12
	TOCACHE	01	--	01
	<u>TOTAL :</u>	(52)	(22)	(74)
ZSNM	PIURA	02	01	03
	LAMBAYEQUE	10	07	17
	LA LIBERTAD	24	04	28
	CAJAMARCA	01	03	04
	SAN MARTIN	--	--	--
	<u>TOTAL :</u>	(37)	(15)	(52)
ZSNS	AREQUIPA	01	03	04
	PUNO	07	02	09
	<u>TOTAL :</u>	(08)	(05)	(13)
ZSNSE	CUSCO	08	09	17
	MADRE DE DIOS	--	--	--
	<u>TOTAL :</u>	(08)	(09)	(17)
<u>TOTAL :</u>		233	125	358

SECRETO



SECRETO

PRESIDENCIA DE LA REPUBLICA
SERVICIO DE INTELIGENCIA NACIONAL

B. ZONAS Y SUB-ZONAS

1. SZSNC 1, 2, 3 y 8 (Anexos 02 y 04)

DEPARTAMENTO DE LIMA

- a. En el mes de Abril 85, ocurrieron 133 hechos subversivos, lo que significa un incremento del 200% con respecto al mes de Marzo en que hubieron 45.
- b. Los hechos más saltantes en el mes, fueron: terrorismo selectivo, sabotaje, ataques a Personal Policial y robo.
- (1) El acto de Terrorismo Selectivo se realizó contra el Dr. Domingo GARCIA RADA, Presidente del Jurado Nacional de Elecciones, quien resultó gravemente herido. No se ha identificado a los autores del hecho.
- (2) Los Sabotajes de mayor significación, se realizaron contra :
- Locales de Partidos Políticos.
 - Locales escolares, donde debía efectuarse el Sufragio.
 - Seis (06) Torres de Alta Tensión que provocaron un corte de flujo eléctrico en LIMA, ICA, HUARAZ y TRUJILLO.
- (3) En Ataques a Personal Policial aislado, resultó 01 GC muerto y 02 - heridos, además la pérdida de 03 revólveres.
- (4) Los subversivos robaron de la Mina "FARALLON"-HUAROCHIRI 3,360 cartuchos de dinamita, 6 rollos de mecha, 2 cajas de fulminantes y - otros artefactos; asimismo, robaron 3 revólveres del Banco Agrario de Lima.

2. SZSNC 5 (Anexo 03)

ZONA DE EMERGENCIA

En esta Sub-Zona se registraron 66 hechos subversivos, que representan un incremento del 144% con relación al mes anterior en que hubieron 27.

SECRETO



SECRETO

PRESIDENCIA DE LA REPUBLICA
SERVICIO DE INTELIGENCIA NACIONAL

a. DEPARTAMENTO DE AYACUCHO (Anexos 02 y 04)

- (1) Las acciones subversivas de mayor significación en este Dpto, fueron : Enfrentamientos (10), Asesinatos (10), Emboscadas (02), Incursión (04) Reclutamiento (01) y Secuestros (02).
- (2) En Enfrentamientos con las Fuerzas del Orden, se ha producido la casi totalidad de bajas de los Subversivos.
- (3) Se han producido 14 Asesinatos en diferentes lugares del Dpto., con una mayor incidencia en HUANTA.
- (4) Se produjeron dos (2) Emboscadas contra las Fuerzas del Orden en LA MAR, resultando muerto un Cabo y herido un Teniente EP.
- (5) En diferentes Poblados de HUANTA, HUAMANGA y VILCASHUAMAN, los subversivos incursionaron saqueando e incendiando casas.
- (6) En PARINACOCHAS, reclutaron el 50% de jóvenes pertenecientes a Defensa Civil.
- (7) En HUAMANGA, se produjo el Secuestro de 7 menores y 01 adulto.

b. DEPARTAMENTO DE HUANCARELICA (Anexos 02 y 04)

- (1) Los hechos más saltantes en este Dpto. fueron: Sabotajes (05) y Robos (02).
- (2) Los Sabotajes de mayor importancia fueron los realizados contra el Puente PACRAS en CASTROVIRREYNA, un Poste y tres Torres de Alta Tensión.
- (3) Fueron robados: una Camioneta que transportaba 15 millones de soles y un Camión con víveres y un millón de soles.

3. SZSNC 7 (Anexo 03)

JUNIN, PASCO, HUANUCO y PROVINCIA TOCACHE

En esta Sub-Zona se produjeron 74 acciones subversivas, que representa un incremento del 64% con relación al mes de Marzo en que hubieron 45.

SECRETO



SECRETO

PRESIDENCIA DE LA REPUBLICA
SERVICIO DE INTELIGENCIA NACIONAL

a. DEPARTAMENTO DE JUNIN (Anexos 02 y 04)

Los principales actos de Sabotaje, en este Dpto. fueron contra :

- (1) Locales de los Partidos Políticos y del Registro Electoral.
- (2) Locales donde debían de realizarse el sufragio.
- (3) En HUANCAYO dinamitaron 3 Cajas Armario de Pares Telefónicos.
- (4) En PAUCARTAMBO y HUANCAYO, dinamitaron dos Torres de Alta Tensión provocando el corte del flúdo eléctrico.
- (5) Una explosión en un Grifo provocó un incendio en un edificio vecino, ocasionando dos muertos y tres heridos graves; asimismo en HUANCAYO, murieron 2 menores y 3 quedaron heridos en otra explosión.

b. DEPARTAMENTO DE PASCO (Anexos 02 y 04)

- (1) Los hechos subversivos más importantes fueron: Asesinatos (3), Sabotajes (10) y Ataques a Personal Aislado (1).
- (2) Fueron asesinados: 2 miembros de la Federación Departamental de Metalúrgicos, uno de ellos periodista y un ex-alcalde de AP.
- (3) Los actos de Sabotaje, fueron :
 - Los días 12 y 13 Abr dinamitaron los Puentes HUANCHAL y CHIPIPATA.
 - Dinamitado de tubería de la Hidroeléctrica de CHAPRIN-PASCO y voladura de una Torre de Alta Tensión.
 - Fué atacado con arma de fuego y explosivos el domicilio y el vehículo de un Capitán PIP, causando daños materiales.

c. DEPARTAMENTO DE HUANUCO (Anexos 2 y 4)

- (1) Los hechos mas saltantes fueron: Asesinatos (1) y Sabotajes (5)
- (2) En MONZON-HUAMALIES, fueron asesinadas 2 personas, por 25 subversivos.
- (3) El 11ABR, Fuerzas del Orden constataron que varios tramos de la carretera entre VIROY y PARCOY-AMBO, estaban bloqueados por pequeños derrumbes provocados con dinamita.

SECRETO



SECRETO

PRESIDENCIA DE LA REPUBLICA
SERVICIO DE INTELIGENCIA NACIONAL

- (4) 22Abr85, dinamitaron la tubería de agua de la Hidroeléctrica de CHACAPAMPA interrumpiendo el flujo eléctrico de AMBO.

4. ZSNN

a. DEPARTAMENTO DE LAMBAYEQUE (Anexos 02 y 04)

- (1) Los hechos más saltantes en este Dpto. fueron: Robo (01) y Sabotaje (07).
- (2) 08Abr85, en CHICLAYO, los subversivos robaron de una casa comercial 12 revólveres calibre 32 y 03 pistolas de fogeo.
- (3) En TUMAN derribaron la antena de radio de la Cooperativa Agraria.
- (4) 14Abr85, en CHICLAYO, dinamitaron 2 Torres y un Poste de Alta Tensión, provocando un apagón.
- (5) 20Abr85, en FERREÑAFE, cinco (5) subversivos "SL" provocaron explosiones e incendiaron el local del Centro de Investigación de Producción Agropecuaria (CIPA), ocasionando daños por aproximadamente 2 mil millones de soles.
- (6) Se produjeron explosiones en algunos colegios donde habían mesas de sufragio, ocasionando daños materiales leves.

b. DEPARTAMENTO DE LA LIBERTAD

- (1) Las acciones más importantes en este Dpto. fueron: Sabotaje e Incur--siones.
- (2) En diferentes lugares se produjeron actos de Sabotaje Explosivo contra locales escolares donde debía realizarse el sufragio y en el local del Registro Electoral.
- (3) Incursionaron en la Hacienda "NUMALCA"-SARIN-TRUJILLO, incendiándola y llevándose 769 cabezas de ganado vacuno. Asimismo, también lo hicieron en la SAIS "TAHUANTINSUYO"-HUAMACHUCO, ocasionando daños materiales y repartiendo 500 reses.

SECRETO



SECRETO

PRESIDENCIA DE LA REPUBLICA
SERVICIO DE INTELIGENCIA NACIONAL

5. ZSNS

DEPARTAMENTO DE PUNO

El hecho más importante fue el asesinato del Alcalde de SAN JUAN DE SALINAS (AZANGARO) del Partido AP.

6. ZSNSE

DEPARTAMENTO DEL CUSCO

En este Dpto. los hechos más importantes fueron :

- a. 14Abr85, dinamitado de una Torre de Alta Tensión de la Central Hidroeléctrica de MACCHUPICCHU, ocasionando el corte de energía eléctrica en ANTA, URUBAMBA, CALCA y QUISPICANCHIS.
- b. 14Abr85, con explosivos se atacó la Jefatura de Línea de la GC en el CUSCO y un Puesto Policial.

C. BAJAS DE PERSONAL CIVIL, FUERZAS DEL ORDEN Y SENDERISTAS

1. BAJAS CIVILES ATRIBUIDAS A "SENDERO LUMINOSO" (Anexo 05)

- | | | |
|------------|---|----|
| a. Muertos | : | 30 |
| b. Heridos | : | 18 |

2. BAJAS EN LAS FUERZAS DEL ORDEN (Anexo 05)

- | | | |
|------------|---|----|
| a. Muertos | : | 02 |
| b. Heridos | : | 06 |

3. BAJAS SENDERISTAS (Anexo 06)

- | | | |
|---------------|---|----|
| a. Muertos | : | 75 |
| b. Capturados | : | 90 |

D. ARMAS Y EXPLOSIVOS SUSTRAIIDOS (Anexos 07 y 08)

1. ARMAS SUSTRAIIDAS

- | | | |
|--------------|---|----|
| a. De Guerra | : | 18 |
| b. De Caza | : | -- |

SECRETO



SECRETO

PRESIDENCIA DE LA REPUBLICA
SERVICIO DE INTELIGENCIA NACIONAL

2. ARMAS RECUPERADAS

- a. De Guerra : 30
- b. De Caza : 13

3. EXPLOSIVOS SUSTRAIIDOS

- a. Dinamita : 3,360 cartuchos
- b. Fulminantes : 2,500

4. EXPLOSIVOS RECUPERADOS

- a. Dinamita : 6,042 cartuchos
- b. Fulminantes : 695
- c. Granada : 01 de guerra

E. RESULTADO DE LAS OPERACIONES CONTRASUBVERSIVAS

Durante el mes de Abr 85, se han eliminado 75 subversivos y capturado 90, con lo que llegan a 4,709 muertos y 3,037 capturados desde el inicio de la subver
sión.

F. En LIMA, en fecha no precisada, se habría realizado el III Plenario de "SL", - en el cual se ha considerado realizar una serie de acciones subversivas, como Terrorismo Selectivo contra Personalidades Políticas, Militares, etc., comple
mentando las acciones consideradas en la II CAMPAÑA del GRAN PLAN referidas - al Proceso Electoral.

G. En el mes de Marzo, se descubrió una imprenta clandestina ubicada en VILLA - CHORRILLOS con gran cantidad de propaganda subversiva.

Asimismo, en Abril, se detuvo a la Sra. Sibila ARREDONDO Vda. de ARGUEDAS, lo que permitió el descubrimiento y captura de algunas personas importantes de - "SL", tanto en LIMA como en HUANCVELICA.

H. El 17 de Mayo se cumple el 5o. Aniversario del inicio de la Lucha Armada (ILA); en años anteriores, "SL" perpetró uan serie de atentados terroristas, en su - mayoría Sabotajes Explosivos, siendo los más graves los realizados en 1984 en
tre los días 16, 17, 18 y 19 de Mayo.

SECRETO

SECRETO

II. ANALISIS

A. El cuadro siguiente, permite apreciar la evolución de la sub
versión a Nivel Nacional en los últimos 3 meses :

	DEPTOS. Y PROVINC.	FEB	MAR	ABR	OBSERVACIONES
SZSNC: 1, 2, 3 y 8	LIMA	(41)	(45)	(133)	Incremento
SZSNC: 5	AYACUCHO	15	14	55	Incremento
	HUANCAVEL	12	13	11	
	ANDAHUAY.	--	--	--	
	CHINCHEROS	--	--	--	
	TOTAL	(27)	(27)	(66)	
SZSNC: 7	JUNIN	14	16	31	Incremento
	PASCO	11	18	30	
	HUANUCO	13	11	12	
	TOCACHICO (PRO)	--	--	1	
	TOTAL	(38)	(45)	(74)	
ZSNN	LAMBAYEQ.	1	3	17	Incremento
	LA LIBERT.	10	10	28	
	TOTAL	(11)	(13)	(45)	
ZSNSE	CUSCO	(2)	(1)	(16)	Incremento
TOTAL		119	131	334	
RESTO DEL PAIS		(11)	(22)	(24)	Se mantiene
TOTAL GRAL		130	153	358	

SECRETO

B. De la observación del Cuadro, se pueden sacar las siguientes deducciones:

1. Que existe evidentemente un aumento cuantitativo - en relación con los meses posteriores a Julio de - 1984.
2. Si bien es cierto que los hechos a nivel nacional se han incrementado cuantitativamente, el hecho de que cerca del 50 % hayan sido explosiones, terrorismo blanco y propaganda, ubica cualitativamente el accionar subversivo del mes de Abril dentro de su accionar promedio de los últimos meses.
3. Que dicho aumento se debería a que estaría en ejecución la II Campaña del Gran Plan y cumpliéndose los acuerdos del 3er. Plenario de "SL"; el número de hechos subversivos relacionados directamente con el sufragio electoral (del día 12 al 15 ABR 85) 170, confirma tal aseveración.
Sin embargo, a pesar del elevado número de acciones realizadas, estas no llegaron a concretar lo planeado por "SL" para obstaculizar el desarrollo del proceso electoral.
4. El accionar subversivo en el Departamento de LIMA, mantiene similares características que a nivel nacional, siendo del total de hechos (133), casi el 50 % entre propaganda, terrorismo blanco y explosiones.
5. El hecho de mayor trascendencia en el mes, se produjo en LIMA, como consecuencia del cual quedó gravemente herido el Presidente del JNE, no habiéndose - identificado hasta la fecha a los autores materiales ni intelectuales del atentado.
Sin embargo, las indicaciones existentes permiten suponer con mayor fuerza que el hecho podría haber sido realizado por "SL" y que se interpretaría como una reacción post-electoral ante su falta de capaci

SECRETO

dad para interferir el acto del sufragio y recobrar así su vigencia política con repercusiones a nivel internacional, debido fundamentalmente a la jerarquía y representatividad de la víctima.

Lo peligros del hecho en sí, es la capacidad operativa demostrada y que ha puesto de manifiesto lo siguiente:

- a. Que ha existido un planeamiento minucioso completado con reconocimientos previos (Inteligencia).
 - b. Que la ejecución ha sido violenta y rápida, que el repliegue ha sido eficaz y debidamente estudiado.
 - c. Que el hecho ha sido ensayado en el mismo lugar u otro similar; y
 - d. Que guarda similitud con hechos realizados en la ARGENTINA y URUGUAY en la década del 70.
6. Que en la Sub-Zona 5 se ha producido el mismo incremento que a nivel nacional, pudiendo calificarse el 30 % de los hechos como secundarios (terrorismo blanco, propaganda y explosiones). En dicha Zona continúan siendo las provincias de HUAMANGA, HUANTA y LA MAR, las más convulsionadas, habiéndose producido en las demás provincias del Departamento, particularmente en VILCASHUAMAN, CANGALLO y LUCANAS, algunos hechos subversivos que demuestran que en esos lugares, se mantiene en alguna medida la influencia de "SL".
7. En forma general los hechos permiten deducir que el accionar subversivo cualitativo en esta Zona continúa decreciendo en virtud de las bajas sufridas en los enfrentamientos, las armas recuperadas y la ausencia de hechos subversivos significativos.
8. Que en la Sub-Zona 7 también se ha producido un incremento, que pese a no ser de la misma magnitud que el de la Sub-Zona 5, le ha permitido continuar siendo después de LIMA, el Area más convulsionada. Den-

SECRETO

tro de esta Sub-Zona, los Departamentos de JUNIN y PASCO, continúan siendo los que más sufren el impacto de la subversión, especialmente éste último Departamento, donde se ha iniciado un terrorismo sistemático que podría evolucionar peligrosamente.

9. En el resto del país la acción subversiva ha seguido la misma orientación que a nivel nacional, siendo en el Norte los Departamentos de LAMBAYEQUE y LA LIBERTAD, los más afectados, confirmando la orientación de la subversión hacia esa Zona.

Cabe resaltar que los hechos producidos en la Sierra de LA LIBERTAD contra dos Organizaciones Agrarias -- les ha representado pérdidas aproximadas por 1,500 millones de soles. Asimismo la incursión realizada contra las instalaciones del CIPA en LAMBAYEQUE han significado una pérdida de más o menos 2 mil millones de soles.

10. En el Sur, los Departamentos de mayor actividad subversiva han sido CUSCO y PUNO, también ubicados dentro del eje de desplazamiento del accionar subversivo hacia dicha zona.

C. El análisis de la naturaleza de los hechos subversivos del mes de Abril, permite deducir la orientación del accionar subversivo en dicho mes y que habría sido el siguiente:

1. Interferir el Proceso Electoral, mediante:

- a. Propaganda para incitar al pueblo para no votar -- antes de las Elecciones
- b. Ataques a locales políticos a Registros Electorales, antes del Sufragio
- c. Explosiones y Sabotajes a los locales donde se -- realizaba la votación, la víspera y el día de la misma.

2. Incrementar las acciones a nivel nacional para aparentar una capacidad operativa mayor de la real.

SECRETO

3. Realizar acciones sin precedentes y de tal magnitud que a nivel internacional, den la impresión de que sus autores disponen de una fuerza y capacidad operativa tales, que les ha permitido iniciar acciones de ese tipo, probablemente en busca de apoyo económico y material del extranjero.
- D. A pesar de que han aumentado los asesinatos de civiles por acción de "SL", éstos no guardan relación con el aumento de hechos a nivel nacional. Sin embargo, el haberse efectuado la mayoría en AYACUCHO, evidencia -- que todavía en ese Departamento "SL" mantiene cierta -- influencia que sólo aflora cuando las condiciones lo -- permiten.
- E. La concurrencia masiva de la población al acto del sufragio pese a las amenazas y explosiones en las inmediaciones de algunos locales destinados para tal fin, no impidieron, ni siquiera desanimaron a los electores que con su conducta demostraron la ausencia de apoyo -- de las mayorías a la causa subversiva.
- F. Las bajas sufridas por los Senderistas (75) y la destrucción de dos importantes Células en LIMA (Imprenta de VILLA MARINA y detención de Sibila de ARGUEDAS) que provocó la detención de sus integrantes tanto en la Capital como en HUANCABELICA, han sido acciones valiosas que permitieron que el accionar subversivo en Abril no haya alcanzado el nivel esperado por los dirigentes -- senderistas.
- De otro lado, las bajas causadas a las Fuerzas del Orden en el mes ha sido una de las más bajas de los últimos meses; sin embargo el ataque a la armería de CHICLAYO así como a otras entidades civiles que manejan -- armamento ha aumentado y han sido acciones remunerativas y sin tanto peligro para sus autores.
- G. Es conveniente señalar que con motivo de cumplirse el 17 de Mayo el 5^a Aniversario del inicio de la Lucha Ar

SECRETO

mada, "SL" trata de incrementar sus acciones entre los días 15 y 19, con actos que inclusive podrían ser de - terrorismo selectivo y/o la guerrilla urbana, y que le permitirían resarcirse del fracaso sufrido el 14 Abr - al concurrir la población en forma masiva a cumplir -- con emitir su voto, pese a la serie de amenazas vertidas por los subversivos, particularmente en la ZONA DE EMERGENCIA.

H. Teniendo en cuenta el atentado contra el Presidente del JNE, realizado en el mes de Abril, es posible deducir - que de realizarse una segunda Vuelta Electoral, se incrementarían las acciones subversivas relacionadas con dicho acto a fin de obstaculizar su normal desarrollo.

I. El asalto y robo a una Casa Comercial dedicada a la -- venta de armas en CHICLAYO, ha representado para los - subversivos un incremento de 12 armas cortas, hecho -- que puede atribuirse al MRTA por sus antecedentes en - este tipo de acciones.

Por otro lado, este movimiento no ha tenido una participación activa en los hechos subversivos realizados - con motivo de las elecciones.

SECRETO

III. CONCLUSIONES

- A. Durante el mes de Abril, se ha producido un significativo incremento cuantitativo del accionar subversivo a Nivel Nacional, con relación al mes anterior.
- B. Continúa siendo LIMA la Zona más afectada por el accionar subversivo, siguiéndole la Sub-zona 7 y en 3er. lugar la Sub-zona 5.
- C. La mayor actividad subversiva durante el mes de Abril, se orientó contra los locales políticos y de sufragio, en los días inmediatos a la votación, mediante :
 - Explosiones
 - Sabotaje explosivo
 - Propaganda
 - Terrorismo Selectivo
- D. El accionar subversivo en la SZ 5, particularmente en el Departamento de AYACUCHO, con motivo del Proceso Electoral, ha puesto en evidencia que en algunas Provincias se ha mantenido latente la subversión.
- E. El permanente incremento del accionar subversivo en SANTIAGO DE CHUCO, OTUZCO y HUAMACHUCO del Dpto. de LA LIBERTAD, configuran un nuevo foco de la subversión en el Norte con peligrosas proyecciones hacia CAJAMARCA y LAMBAYEQUE.
- F. El atentado contra el Presidente del JNE, marca el inicio del Terrorismo Selectivo y le ha dado tal prestigio a la Subversión a nivel internacional, que haría posible que Organizaciones del Comunismo Internacional decidan apoyar a "SL".

IV. PROYECCIONES

- A. Incrementar sus acciones entre los días 15 y 19 de Mayo, en conmemoración del 5º Aniversario del inicio de la Lucha Armada. Estas acciones, pueden variar desde hechos de Propaganda hasta Terrorismo Selectivo.
- B. Intensificar su accionar para dificultar el desarrollo de la Segunda Vuelta Electoral, en el caso de que hubiera.
- C. Continuar con su accionar subversivo, orientado fundamentalmente a desprestigiar la Transferencia del Poder.

SECRETO

CUADRO COMPARATIVO DE HECHOS SUBVERSIVOS A

NIVEL NACIONAL POR AÑOS Y MENSUAL

ANEXO N° 1

AÑO	ENE	FEB	MAR	ABR	MAY	JUN	JUL	AGO	SET	OCT	NOV	DIC	TOTAL
1980													492
1981													1,084
1982	75	45	210	139	142	33	151	150	150	70	103	157	1,425
1983	138	108	106	161	236	246	318	201	216	265	333	178	2,505
1984	209	198	177	176	185	154	387	173	204	188	201	156	2,408
1985	76	130	153	358									

SECRETO

SECRETO

CUADRO COMPARATIVO DE HECHOS SUBVERSIVOS POR ZONAS Y POR MESES

ANEXO N°2

UBICACION GEOGRAFICA POR ZONAS	D E P A R T A M E N T O	M E S E S												
		ENERO	FEBRERO	MARZO	ABRIL	MAYO	JUNIO	JULIO	AGOSTO	SETIEMBRE	OCTUBRE	NOVIEMBRE	DICIEMBRE	T O T A L
3SNC 3y8	LIMA	(12)	(41)	(45)	(133)									
3SNC 4	ANCASH	(06)	(01)	(05)	(01)									
3SNC 5	AYACUCHO	12	15	14	55									
	HUANCAVELICA	13	12	13	11									
	ANDAHUAYLAS (Apurimac)	-	-											
	CHINCHEROS (Apurimac)	-	-											
T	O T A L	(25)	(27)	(27)	(66)									
3SNC 6	ICA	-	-		(01)									
3SNC 7	JUNIN	09	14	16	31									
	PASCO	05	11	18	30									
	HUANUCO	01	13	11	12									
	TUCACHE - (S.Martin)	-	-		01									
T	O T A L	(15)	(38)	(45)	(74)									
3SNN	TUMBES	-	1		-									
	PIURA	1	3		03									
	AMAZONAS	-	-		-									
	LAMBAYEQUE	1	1	03	17									
	CAJAMARCA	-	-	02	04									
	LA LIBERTAD	8	10	10	28									
	SAN MARTIN (-)	-	-		-									
T	O T A L	(10)	(15)	(15)	(52)									
3SNS	AREQUIPA	1	-	08	04									
	PUNO	3	6	06	08									
	MOQUEGUA	-	-		-									
	TACNA	-	-		01									
T	O T A L	(04)	(06)	(14)	(13)									
3NSE	APURIMAC (-)	-	-		01									
	CUSCO	4	2	01	16									
	MADRE DE DIOS	-	-	01	-									
T	O T A L	(04)	(02)	(02)	(17)									
3SNE	LORETO	-	-		01									
	UCAYALI	-	-		-									
T	O T A L	-	-		(01)									
T O T A L G R A L.		76	130	153	358									

SECRETO

SECRETO

CUARO MENSUAL COMPARATIVO DE HECHOS SUBVERSIVOS EN LAS SUB-
ZONAS DE EMERGENCIA - 1985

ANEXO N° 03

SUB- ZONAS	ENE	FEB	MAR	ABR	MAY	JUN	JUL	AGO	SET	OCT	NOV	DIC	TOTAL
SZSNC - 5	25	27	27	66									
SZSNC - 7	15	38	45	74									
Resto País	36	65	81	218									
TOTAL	76	130	153	358									

SECRETO

SECRETO

CUADRO RESUMEN DE LAS ACCIONES SUBVERSIVAS POR ZONAS A NIVEL NACIONAL EN. ABR...8

ANEXO N°04

UBICACION GEOGRAFICA POR ZONAS	DEPARTAMENTO	Asesinato	Ataque Instalaciones FF.00	Ataque Personal Aisla. FF.00	Ataque Vehículo FF.00	Ataque Frustrado	Emboscada	Enfrentamiento con FF.00	Explosion de Dinamita	Hostigamiento	Incursión	Propaganda	Reclutamiento	Robo	Sabotaje	Secuestro	Terrorismo Selectivo	Terrorismo Sistemático	Ferrorrismo Blanco	Cupo	T	O	T	A	L
ZSNC 23y8	LIMA	3	3					7	1			22		3	56		1		37		133				
ZSNC 4	ANCASH																		1		1				
ZSNC 5	AYACUCHO	10	1	1		2	10	7	3	4	8	1	2	2	2				1	1	55				
	HUANCAVELICA											3	2	5					1		11				
	ANDAHUAYLAS (Apurimac) CHINCHEROS (Apurimac)																								
TOTAL		(10)	(01)	(01)		(02)	(10)	(07)	(03)	(04)	(11)	(01)	(04)	(07)	(02)			(02)		(66)					
ZSNC 6	ICA							1													1				
ZSNC 7	JUNIN				2			6				8			13				2		31				
	PASCO	3	1	1				4	1			6		2	10				2		30				
	HUANUCO TOCACHE (S.Martin)	1			1				1			3			5				1		12				
TOTAL		(04)	(01)	(04)	(01)		(10)	(02)	(17)		(02)	(28)		(05)				(05)		(74)					
ZSNC 8	TUMBES																								
	PIURA							1				1			1						3				
	AMAZONAS							2				6			1	7			1		17				
	LAMBAYEQUE											1			1				2		4				
	CAJAMARCA				1			8		7					5				4		28				
	LA LIBERTAD SAN MARTIN (-)						(01)		(11)		(07)	(08)		(04)	(14)				(07)		(52)				
TOTAL												1		1				2		4					
ZSNS	AREQUIPA							1	3						2				1		8				
TOTAL	PUNO	1						1	3						2				1		8				
	MOQUEGUA											1									1				
	TACNA											1									1				
TOTAL		(01)					(01)	(03)			(02)			(03)				(03)		(13)					
ZSNSE	APURIMAC (-)							2				7			6				1		16				
TOTAL	CUSCO							2				7			6				1		16				
	MADRE DE DIOS									(02)		(04)			(06)				(02)		(17)				
	TOTAL											1									1				
ZSNNE	LORETO												(01)								(01)				
TOTAL													(01)								(01)				
TOTAL GRAL.		15	03	05	01	05	03	11	4	10	6	11	68	01	13	114	02	01	57	01	358				

SECRET O

CUADRO RESUMEN POR DPTOS. DE BAJAS DE LAS FF.OO Y CIVILES POR

LOS SENDERISTAS EN ..ARR...85

ANEXO Nº 05

DEPARTAMENTO	MUERTOS CIVILES EN: ASALTOS, ATAQUES Y ENFRENTAMIENTOS.	MUERTOS CIVILES AUTORES DESCONOCIDOS.	ASESINATO.	MUERTOS FF.OO	TOTAL	HERIDOS		TOTAL
						FF.OO	CIVILES	
AYACUCHO	2		16	1	19	3	3	06
HUANUCO			2		02			
LIMA	1			1	02	2	5	07
JUNIN	4				04		10	10
LA LIBERTAD			2		02	1		01
PUNO			1		01			
PASCO			3		03			
TOTAL	07		24	02	33	06	18	24

SECRET O

SECRETO

CUADRO COMPARATIVO DE LAS BAJAS SENDERISTAS, DE LAS FF.OO Y AJUSTI-
CIADOS

ANEJO Nº 06

NATURALEZA	ENE	FEB	MAR	ABR	MAY	JUN	JUL	AGO	SET	OCT	NOV	DIC	TOTAL
SENDERISTAS	MUERTOS	119	73	96	75								
	CAPTURA- DOS.	13	106	79	90								
BAJAS FF.OO	03	06	04	02									
MUERTOS CIVILES	45	23	17	31									

SECRETO

SECRETO

CUADRO COMPARATIVO DE LAS BAJAS SENDERISTAS, DE LAS FF.OO Y AJUSTI-
CIADOS

ANEXO Nº 06

NATURALEZA	ENE	FEB	MAR	ABR	MAY	JUN	JUL	AGO	SET	OCT	NOV	DIC	TOTAL
SENDERISTAS	MUERTOS	119	73	96	75								
	CAPTURA- DOS.	13	106	79	90								
BAJAS FF.OO	03	06	04	02									
MUERTOS CIVILES	45	23	17	31									

SECRETO

SECRETO

CUADRO DEMOSTRATIVO DE ARMAMENTO PERDIDO POR LAS FF.AA., FF.PP. Y
OTRAS ENTIDADES; Y ARMAS RECUPERADAS DESDE MAYO 80 HASTA ABR 85

ANEXO N° 07

TIPO DE ARMAS	ARMAMENTO PERDIDO: FA.-FF.PP. Y OTROS							TOTAL			ARMAM.RECUPER.			DIFEREN.
	EP.	AP.	FAP.	GC.	PIP.	GR.	OTROS	MA	PM	TOT.	MA	PM	TOTA.	
DE GUERRA														
FAP	--	--	--	--	--	--	--	-	-	-	04	-	04	04(+)
FAL	22	07	09	20	--	26	--	84	--	84	47	03	50	34
METRALLETAS	08	01	01	185	--	15	--	210	--	210	108	11	119	81
FUSILES	--	--	--	18	--	02	--	20	--	20	65	05	70	50(+)
PISTOLAS	45	03	25	--	--	--	15	88	--	88	34	03	37	51
REVOLVERES	--	--	06	250	13	11	68	330	18	348	177	08	185	163
TOTAL	75	11	41	473	13	54	83	722	18	750	435	30	465	
DE CAZA														
ESCOPETAS	--	--	05	04	--	--	25	34	--	34	184	08	192	158(+)
CARABINAS	--	--	--	--	--	--	05	05	--	05	170	05	175	170(+)
TOTAL	--	--	05	04	--	--	30	39	--	39	354	13	367	
TOTAL GENERAL	75	11	46	477	13	54	113	771	18	789	789	43	832	

MA * Mes Anterior
PM = Presente: Mes

SECRETO

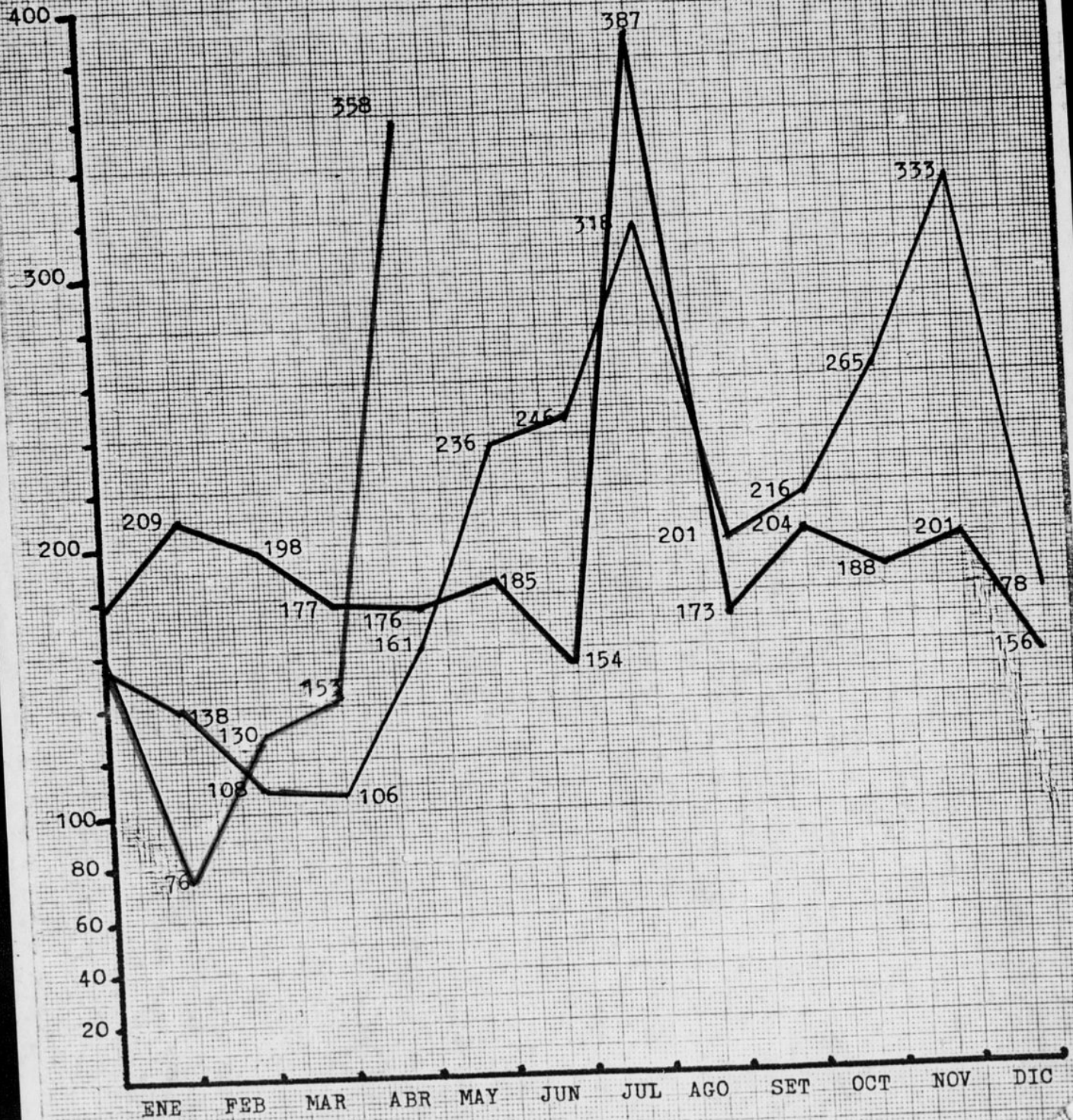
SECRETO

CUADRO DEMOSTRATIVO DE EXPLOSIVOS ROBADOS E
INCAUTADOS EN EL PERIODO COMPRENDIDO ENTRE
LOS MESES DE ENERO A DICIEMBRE DE 1985

ANEXO N° 08

MESES	EXPLOSIVOS ROBADOS			EXPLOSIVOS INCAUTADOS		
	CARTUCHOS DINAMITA	GRANADAS	FULMINANTE	CARTUCHOS DINAMITA	GRANADAS	FULMINANTES
ENE	17,889	--	43,000	109	--	20
FEB	--	--	--	505	01	541
MAR	6,050	--	--	2,694	01	72
ABR	3,360	--	2,500	6,042	01	695
MAY						
JUN						
JUL						
AGO						
SET						
OCT						
NOV						
DIC						
TOTAL	27,299	--	45,500	9,340	03	1,328

SECRETO



1983 : —
1984 : —
1985 : —